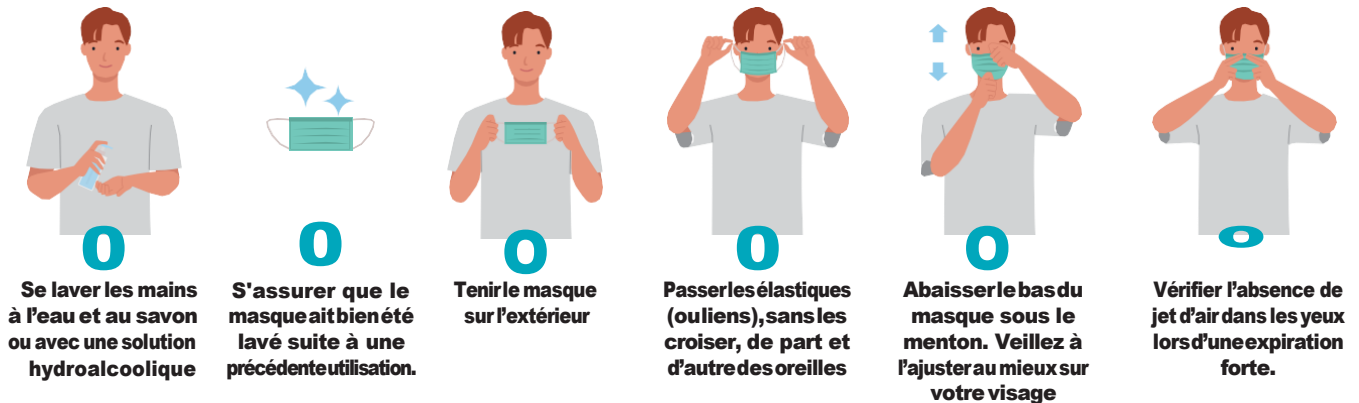


Comment mettre, utiliser et enlever UN MASQUE ?

• Avant de mettre un masque :



0
Se laver les mains à l'eau et au savon ou avec une solution hydroalcoolique

0
S'assurer que le masque ait bien été lavé suite à une précédente utilisation.

0
Tenir le masque sur l'extérieur

0
Passer les élastiques (ou liens), sans les croiser, de part et d'autre des oreilles

0
Abaissér le bas du masque sous le menton. Veillez à l'ajuster au mieux sur votre visage

0
Vérifier l'absence de jet d'air dans les yeux lors d'une expiration forte.

• Quand on porte un masque :



• Éviter de le toucher



• Ne pas déplacer le masque ; chaque fois que l'on touche un masque usagé, se laver les mains à l'aide de l'eau et au savon ou à l'aide d'une solution hydroalcoolique

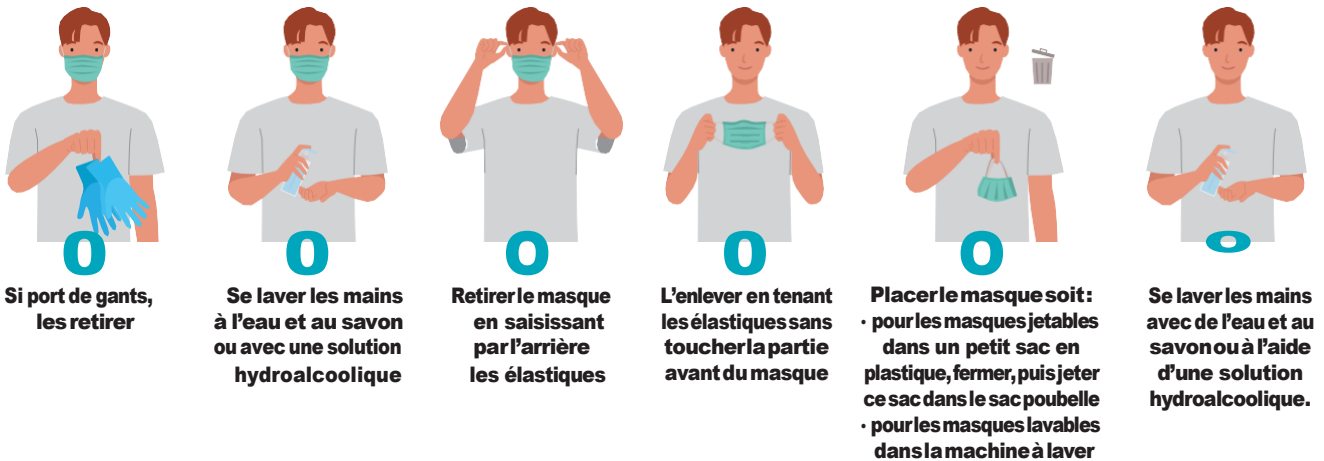


• Si besoin de boire ou de manger, changer de masque



• Lorsqu'il s'humidifie, le remplacer par un nouveau masque.

• Pour retirer le masque :



0
Si port de gants, les retirer

0
Se laver les mains à l'eau et au savon ou avec une solution hydroalcoolique

0
Retirer le masque en saisissant par l'arrière les élastiques

0
L'enlever en tenant les élastiques sans toucher la partie avant du masque

0
Placer le masque soit :
• pour les masques jetables dans un petit sac en plastique, fermer, puis jeter ce sac dans le sac poubelle
• pour les masques lavables dans la machine à laver

0
Se laver les mains avec de l'eau et au savon ou à l'aide d'une solution hydroalcoolique.

Comment entretenir UN MASQUE TISSU ?

Quelle est la durée maximale de port du masque tissu ?

Un masque se change toutes les 4 heures ou lors d'une souillure. Durant une même période de 4 h, le masque ne peut servir plusieurs fois que s'il est retiré selon les consignes, stocké provisoirement ou accroché pour offrir le moins de contact possible, et remis selon les consignes. Il convient de ne pas le mettre en position d'attente sur le front ou sous le menton pendant et après utilisation. À l'apparition de la moindre usure, le masque doit être jeté ; son efficacité risque de ne plus être assurée.



Ce masque a été fabriqué avec un tissu 100% coton certifié.

Il doit être lavé en cycle coton à 60°C minimum et doit être totalement séché. Il est recommandé un séchage complet du masque dans un délai inférieur à deux heures après la sortie de lavage. L'utilisation d'adoucissant n'est pas préconisée. Dans ces conditions d'entretien, ce masque est réutilisable entre 10 et 15 fois. Repasser le masque après lavage (120° C maximum)



Jeter un masque tissu :

Les masques doivent être jetés dans une poubelle munie d'un sac plastique. Un double emballage est recommandé pour préserver le contenu du premier sac en cas de déchirure du sac extérieur, lors de la collecte.

